



fugenlos

verschönern

vielseitig



KÖMASTYLE

Das ideale Wandverkleidungssystem
zur modernen Raumgestaltung.

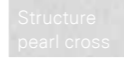


KÖMMERLING®

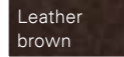
KÖMASTYLE
DECO



Concrete
grey



Structure
pearl cross



Leather
brown



Entdecken Sie die schönsten Argumente für die Renovierung und Modernisierung Ihrer Wohn- und Feuchträume. **KÖMASTYLE**, das neue Wandverkleidungssystem von **KÖMMERLING**, dem innovativen Experten für hochwertige Kunststoffplatten.



Vielseitig.

KömaStyle ist vielseitig einsetzbar – als **Wandverkleidung** im **Bad**, als **Duschrückwand**, in **Sanitär- und SPA-Einrichtungen**, als **Wand- und Deckenverkleidung** im **Innenausbau**, im **Laden- und Messebau**, als **Nischenrückwände** (z.B. für Küchen), im Restaurant- und Hotelausbau und jede Menge mehr.

Fugenlos.

Durch den Einsatz von großflächigen Wandverkleidungen sparen Sie Zeit und Fugen – bei der Montage und bei der Pflege. Mit den KömaStyle Platten können Sie in die Jahre gekommene Wandflächen einfach verstecken und schaffen stattdessen glatte und fugenlose Oberflächen mit hochwertiger Optik. Die hygienischen Oberflächen sind ganz leicht zu reinigen, denn Schmutz und Kalk können sich kaum festsetzen.



Mit KÖMASTYLE setzen Sie auf eine Lösung, die Ihren Kunden lange Freude und wenig Arbeit macht. Deshalb gewährt KÖMMERLING 5 Jahre Garantie für den Einsatz im Bad und Spa-Bereich.

Ideal für das Bad.

Feucht- und Nassräume stellen ganz besondere Anforderungen an die verwendeten Materialien. KÖMASTYLE ist nässebeständig und quillt garantiert nicht auf. Die porenlosen Platten bieten Kalk, Schmutz und Seifenresten wenig Angriffsfläche und lassen sich sehr einfach reinigen.

Schön robust.

Ob aggressive Reinigungsmittel oder mechanische Einwirkung – bei den hochwertigen Kunststoffplatten hinterlässt das keinen Eindruck, denn sie sind gut chemikalienbeständig und kratzfest. Auch Licht und Hitze können KÖMASTYLE nichts anhaben.

Vielseitiger Einsatz.

KÖMASTYLE ist vielseitig einsetzbar – als Wandverkleidung im Bad, als Duschrückwand, für die Neugestaltung von Innenräumen in z. B. Hotels, Wellnessoasen, Krankenhäusern, Pflegeheimen, Schwimmbädern und jede Menge mehr.

VIelfÄLTIGE FARBEN, DIE BEGEISTERN

KÖMASTYLE DECO

Wir bieten Ihnen 22 Dekore ab Lager – täuschend echte Stein- und Holzdekore, Unidekore und Sonderdekore wie z. B. Leder. Weitere Sonderdekore auf Anfrage.

Format: 2500 x 1250 x 8 mm, Sonderlängen in 2500 – 3000 mm möglich.
Beidseitige Schutzfolierung.

Holzdekore



D01
Oak rustical



D02
Old Oak

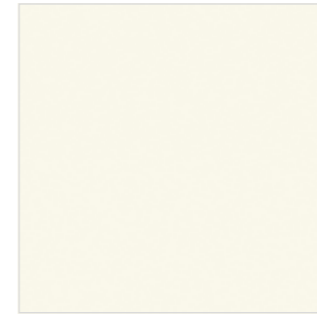


D03
Oak vintage



D04
Light Oak

Unidekore



D50
Uni white



D51
Uni yellow



D52
Uni anthracite



D53
Uni light grey



D54
Vanille

Steindekore



D30
Granite



D31
Rusty brown



D32
Concrete light grey



D33
Concrete grey



D34
Concrete ceramico



D35
Stone grey ceramico

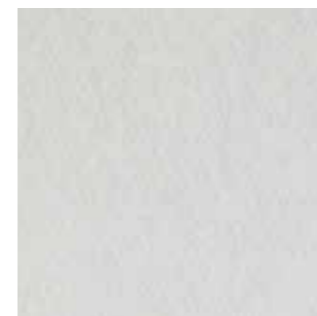


D36
Stone white ceramico



D37
Marmor

Sonderdekore



D76
Structure pearl cross



D77
Structure steel grey cross



D78
Leather brown



D79
Texture vintage grey



D80
Texture vintage brown

10 ATTRAKTIVE STANDARD-DEKORE

KÖMASTYLE D

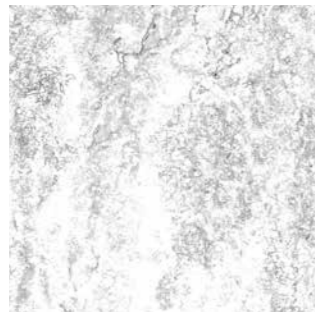
Sie haben die Wahl: Dekore in drei verschiedenen Oberflächen: Geperlt, Holz- oder Steinstruktur. Diese erhalten Sie in den Plattenvarianten Aluminium-Verbund (Dicke 3 mm) oder Integralschaum (Dicke 8 mm). Nutzbreite: 1220 mm.

Weitere Dekore und Oberflächenstrukturen auf Anfrage.

Geperit



M36
Claire



M33
Travertino White



M31
Bourgogne



M32
Bourgogne grey



M34
Terrazzo hellgrau



M35
Terrazzo grigio scuro

Holz- und Steinstruktur



M51
Teak Wall II



M50
Landhaus Eiche weiß geölt



M30
Klinkerstein



M37
Deep Dark 1



Einfach sauber arbeiten

Zum Zuschneiden von KÖMASTYLE können Sie handelsübliche Handkreis- oder Stichsägen mit Sägeblättern für Holz oder Kunststoff nutzen. Für optimal saubere Kanten empfiehlt sich eine Führungsschiene oder das Arbeiten auf der Rückseite der Platte. Zum Anpassen verwenden Sie einfach Bohrmaschinen oder Akkuschauber mit Bohrern für Holz oder Kunststoff.

Schnell mehr Spaß im Zuhause

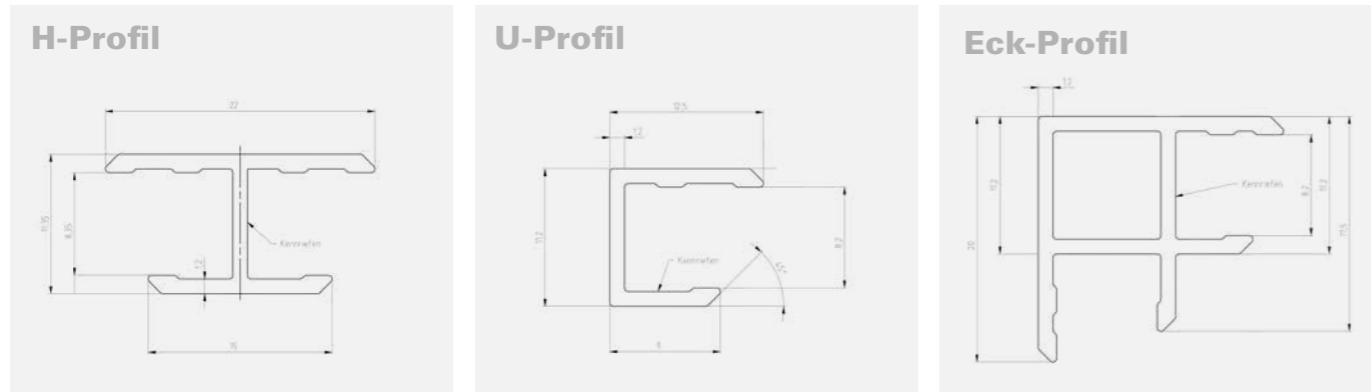
Für die Montage empfehlen wir den Klebstoff Kleiberit 584.0 oder einen vergleichbaren Montagekleber. Bereits 48 Stunden nach dem Verkleben ist es möglich, die Platten abzudichten und abzufugen. Sobald das Fugenmaterial ausgehärtet ist, lässt sich der Raum in vollem Umfang nutzen.

Produktmerkmale in der Übersicht

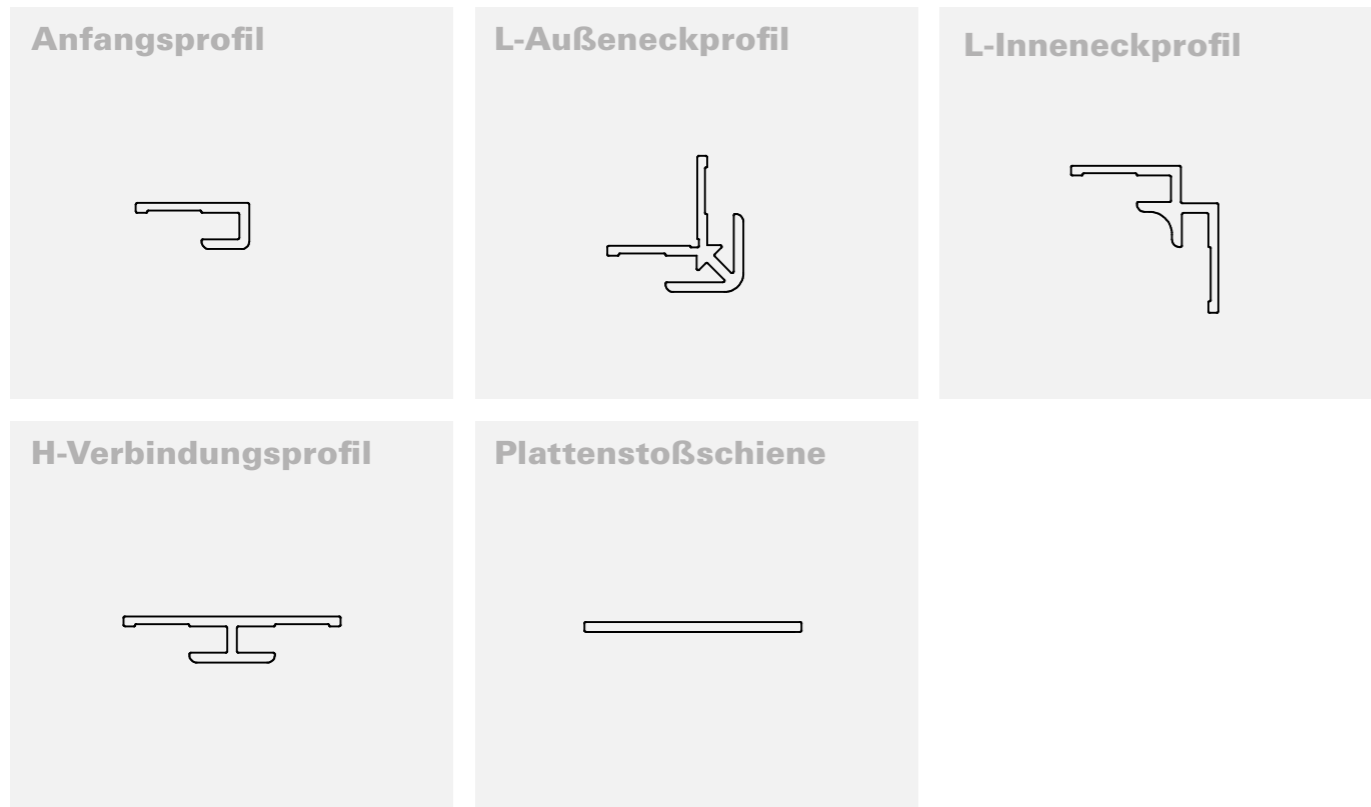
- | | | | |
|--|---|--|---------------------------------|
| | Attraktive Dekore in Holz- und Steinoptik sowie Unifarben | | Leicht und einfach zu reinigen |
| | Einfache Verarbeitung | | Schimmel- und Termitenbeständig |
| | Bearbeitbar mit allen Holzwerkzeugen | | Hohe Haltbarkeit |
| | Sehr gut zu verkleben | | Nur für den Innenbereich |
| | Feuchtigkeitsbeständig | | 100 % recycelbar |
| | Chemikalienbeständig | | Schnell zu fixieren |
| | Kratz- und Abriebfest
Nicht haarrisempfindlich | | Geringes Gewicht |
| | | | |

ZUBEHÖR

Profile für KömaCel-Platten (8 mm):



Profile für Aluminiumverbundplatten (3 mm):



Technische Daten

Bezeichnung	Profile 8 mm	Profile 3 mm
Farbe	E 6 EV 1 natur eloxiert	E 6 EV 1 natur eloxiert
Länge	3000 mm *	3000 mm
Verpackungseinheit (VE)	5 Stück	5 Stück

* einzeln eingeschumpft

Lieferprogramm

Bezeichnung	Style Deco	Style D	
		KömaCel	Aluminiumverbund
Abmessung	2500 x 1250 mm	2600 X 1250 mm	2500 x 1250 mm
Dicke	8 mm	8 mm	3 mm
Paletteninhalt	40 Stück	50 Stück	50 Stück

Technische Daten

Bezeichnung	Norm	Einheit	Style Deco	Style D	
				KömaCel	Aluminiumverbund
Gewicht		g/m ²	4.400	4.400	3.800
Druckfestigkeit (Hookscher Bereich)	DIN EN ISO 844	MPa	> 7	> 7	—
Wärmeleitfähigkeit (Bereich von 0 °C bis +60 °C)	DIN EN ISO 22007	W/mK	0,05-0,07	0,05-0,07	—
U-Wert (Wärmedurchgangskoeffizient)	DIN EN ISO 674	W/m ² K	ca. 3,1	ca. 3,1	—
Bewertetes Schalldämmmaß	DIN EN ISO 10848	dB	ca. 25	ca. 25	—
Wasseraufnahme nach 7 Tagen	DIN EN ISO 62	%	ca. 0,2 %	ca. 0,2 %	—

Technische Daten (Verbund/Dekor)

Bezeichnung	Norm	Style Deco	Style D	
			KömaCel	Aluminiumverbund
Chemische Beständigkeit	DIN 68861 – 1:2001 – 01	1 B	1 B	1 B
Abriebfestigkeit	DIN 68861 – 2:2013 – 02	2 B	2 B	2 B
Kratzfestigkeit	DIN 68861 – 4:2013 – 02	4 E	4 E	4 E
Trockene Hitze	DIN 68861 – 7:2001 – 04	7 D	7 D	7 D
Feuchte Hitze	DIN 68861 – 8:2001 – 04	8 C	8 C	8 C
Lichtbeständigkeit	DIN EN 15187:2006 – 12	> 6	> 5	> 5
Dauergebrauchstemperatur	°C	bis 58	bis 58	bis max. 80

Änderungen vorbehalten.

Nach Brandschutznorm DIN EN 13501-1 getestet

KÖMASTYLE DECO hat die Brandzertifizierung: E – Klassifizierung

KÖMASTYLE D (KömaCel) hat die Brandzertifizierung: C-s3 d2

KÖMASTYLE D (Trägerplatte Aluminiumverbund) hat die Brandzertifizierung: E-Klassifizierung



profine GmbH
KÖMMERLING KUNSTSTOFFE
Zweibrücker Str. 200 · 66954 Pirmasens
Tel. +49 (0) 6331 56-0 · Fax. +49 (0) 6331 56-2155
info@komasheets.com · www.komasheets.com

Mit freundlicher Empfehlung von:



KÖMMERLING®